

Цифровая трансформация стала простой и безопасной

TASKalfa 4054ci — это идеальное решение для комплексного управления офисной информацией. Благодаря технологиям искусственного интеллекта, улучшенным параметрам безопасности, высокому качеству печати, гибкой системе подачи бумаги и опциям финишной обработки это устройство станет вашим идеальным партнером в работе.



TASKalfa 4054ci



Цветное многофункциональное устройство формата SRA3

40/40 страниц A4 в минуту
(цветная/монохромная печать)

Разрешение 4800 × 1200 dpi

Технические характеристики

ОБЩАЯ ИНФОРМАЦИЯ

Лазерное цветное многофункциональное устройство KYOCERA TASKalfa на платформе HyPAS™
Панель управления: сенсорный полноцветный дисплей с диагональю 256,5 мм (10,1 дюйма), динамик для уведомления, монтаж с возможностью вращения на 15–90°

Скорость печати: до 40 страниц A4 и до 20 страниц A3 в минуту, скорость двусторонней печати/копирования: 40 страниц A4 в минуту
Разрешение: эквивалент 4800 × 1200 dpi (печать) 600 × 600 dpi (сканирование/копирование)
Время разогрева: не более 17 сек.

Время выхода первого отпечатка: не более 5,1 сек. при монохромной и 6,5 сек. при цветной печати
Время выхода первой копии: не более 5,1 сек. при монохромной и 7,4 сек. при цветной печати (при использовании автоподатчика), не более 4,5 сек. при монохромной и 5,9 сек. при цветной печати (с использованием стекла экспонирования)

Центральный процессор: ARM A53 (четырёхъядерный), 1,6 ГГц Память: 4 ГБ + твердотельный накопитель ёмкостью 64 ГБ, опциональный жесткий диск ёмкостью 320 ГБ или 1 ТБ
Стандартные интерфейсы: USB 3.0 (высокоскоростной Super-Speed USB), 4 порта USB-хоста, Gigabit Ethernet (поддержка 10BaseT/100BaseTX/1000BaseT, IPv6, IPv4, IPSec, 802.3az), дополнительный Wi-Fi (IEEE 802.11a/b/g/n/ac), 2 слота eKUIO для дополнительной внутренней сервера печати или дополнительной системы факсимильной связи, слот для дополнительной беспроводной ПВС, слот для дополнительной SD-карты, NFC-метка
Размеры (Ш × Г × В): 602 × 665 × 790 мм
Масса: около 95 кг (основной блок)

Источники питания: 220–240 В перем. тока, 50/60 Гц
Потребляемая мощность: режим печати: 660 Вт; режим копирования: 660 Вт; режим готовности: 45 Вт; режим низкого энергопотребления: 40 Вт; спящий режим: 0,5 Вт
Шум (уровень звукового давления согласно ISO 7779, измерение на расстоянии 1 м)
Режим копирования/печати цветного изображения: 50,3 дБ(A) L_{pA}
Режим ожидания: 30,5 дБ(A) L_{pA}
Стандарты безопасности: TÜV/GS, CE. Устройство изготовлено в соответствии с требованиями стандарта качества ISO 9001 и экологического стандарта ISO 14001.

РАБОТА С БУМАГОЙ

Показатели вместимости рассчитаны исходя из максимальной толщины листа бумаги 0,11 мм. Используйте бумагу, рекомендованную компанией Kyocera, при нормальных условиях окружающей среды.

Вместимость системы подачи: универсальный лоток: 150 листов, 52–300 г/м² (баннер 136–163 г/м²), A6R – SRA3 (320 × 450 мм), баннер макс. 304,8 × 1220 мм, стандартная универсальная кассета для бумаги: 2 × 500 листов 52–300 г/м², верхняя кассета: от A6R до A4R, нижняя кассета: от A6R до SRA3, макс. вместимость системы подачи с опциями: 7150 листов A4
Двусторонняя печать: стандартно поддерживает печать на бумаге плотностью 60–256 г/м² в формате от SRA3 до A6R

Вместимость системы вывода: 500 листов лицевой стороной вниз, макс. 5000 листов

ФУНКЦИИ ПЕЧАТИ

Язык контроллера: PRESCRIBE
Эмуляция: PCL6 (PCL5c/PCL-XL), KPDLL3 (совместимо с PostScript 3), печать файлов PDF, XPS и OpenXPS

Операционные системы: все актуальные версии ОС Windows, Chrome OS, MAC OS X версии 10.9 или более поздних, Unix, Linux, а также другие операционные системы по запросу
Шрифты/штрихкоды: 93 контурных шрифтов PCL, 136 шрифтов KPDLL3, 4 шрифта Calibri, 4 шрифта Cambria, 1 растровый шрифт, 45 типов одномерных штрихкодов, 1 тип двумерных штрихкодов PDF417

Возможности печати: прямая печать файлов PDF 2.0 с шифрованием, печать по сетевому протоколу печати (IPP), печать электронной почты, печать через сетевые службы на устройствах (WSD), безопасная печать через SSL, IPsec, SNMPv3, быстрое

копирование, функция Proof and Hold (возможность выводить на печать черновую копию документа для проверки перед печатью полного объема), конфиденциальная печать, функции сохранения заданий и управления заданиями, сверхвысокое разрешение
Поддержка мобильной печати: AirPrint, Mopria, NFC, Direct Wi-Fi (дополнительно), MyPanel и мобильное приложение для печати KYOCERA Mobile Print для iOS и Android, облачная печать

ФУНКЦИИ КОПИРОВАНИЯ

Макс. размер оригинала: A3/Ledger
Непрерывное копирование: 1–9999
Диапазон масштабирования: 25–400 % с шагом 1 %
Заданные коэффициенты масштабирования: 5 операций уменьшения / 5 операций увеличения
Режим экспонирования: вручную: 17 шагов
Настройки изображения: текст + фото, текст, фото, диаграмма/карта
Особые возможности: однократное сканирование с тиражированием при печати (scan-опсе-сору-папу), электронная сортировка, 2 в 1, 4 в 1, повторное копирование изображения, нумерация страниц, режим обложки, копирование буклета, прерывание копирования, наложение бланка, сдвиг поля, автоматическая смена кассет, пропуск пустой страницы, копирование идентификационных документов

ФУНКЦИИ СКАНИРОВАНИЯ

Функциональные возможности: сканирование с отправки по электронной почте, сканирование с отправки на FTP, сканирование с отправки по протоколу SMB 3.0, сканирование с отправки через USB-хост; сканирование с отправки в облачное хранилище, сканер TWIN-сканирование, WSD-сканирование (с использованием драйвера WIA, сетевое), DFS-сканирование, DSM-сканирование, удаление рукописного текста и выделение
Скорость сканирования: 274 изображения в минуту (300 dpi, A4, с двух сторон, с DP-7160/7170)
Разрешение сканирования: 600, 400, 300, 200 dpi, глубина цвета – 256 оттенков серого (1200 dpi – только для сетевого сканирования с использованием драйверов TWIN и WIA)
Макс. размер сканирования: A3/Ledger
Распознавание оригинала: текст, фото, текст + фото, слабоопечатанный текст/тонкие линии, оптимизация для оптического распознавания символов
Типы файлов: TIFF, PDF, PDF/A, JPEG, Open XPS, зашифрованный PDF, PDF с высокой степенью сжатия, PDF/A-1a/b, PDF/A-2a/b/u, PDF с возможностью поиска (дополнительно), файлы MS Office (дополнительно)

ФУНКЦИИ ФАКСИМИЛЬНОЙ СВЯЗИ (ДОПОЛНИТЕЛЬНО)

Совместимость: ITU-T Super G3
Скорость передачи: макс. 33,6 кбит/с
Время передачи: менее 3 сек. (JBIG)
Скорость сканирования: не более 2,0 сек.
Макс. размер оригинала: A3/Ledger, баннер: 1600 мм
Метод сканирования: JBIG, MMR, MR, MH
Особые возможности: сетевая факсимильная передача, передача с поворотом, прием с поворотом, прием и передача с шифрованием, прием двусторонних документов, прием с загрузкой в память, почтовый ящик, удаленная диагностика, прием и передача по запросу, вещание, дополнительный интернет-факс, двунаправленная работа с установленной системой Fax System 12

РАСХОДНЫЕ МАТЕРИАЛЫ

Средний расход тонера в непрерывном режиме при заполнении страницы A4 на 5 %
Комплект тонера TK-8545K: сверхтонкий черный тонер на 30 000 страниц A4
Комплекты тонеров TK-8545C, TK-8545M, TK-8545Y: сверхтонкий голубой, пурпурный, желтый тонер на 20 000 страниц A4
Скобы: SH-10: 5000 × 3 скобы для BF-730, DF-7100, DF-7120, BF-9100; SH-12: 5000 × 3 скобы для DF-7140; SH-14: 5000 × 5 скобы для DF-7150
WT-8500: емкость для обработанного тонера на 40 000 листов (при заполнении страницы 5 % и соотношении ч/б и цвета 7:3)

ОПЦИИ

Система Fax System 12
Комплект интернет-факса Internet Fax Kit (A) AC
Комплект для расширения функциональных возможностей сканирования Scan Extension Kit (A) AC: сканирование PDF-файлов с возможностью поиска (встроенная система оптического распознавания символов), конвертация в PDF или MS Office (docx, xlsx, pptx)
Система печати Printring System 17: контроллер Fiergy
Комплект подключения системы печати 15B: интерфейсная плата для Fiergy
DP-7150: автоподатчик (реверсивный), 140 листов, 35–160 г/м² (с одной стороны), 50–120 г/м² (с двух сторон), A6R – A3, баннер до 1900 мм
DP-7160: автоподатчик (с двусторонним сканированием за один проход), 320 листов при 50–80 г/м², 35–220 г/м² (с одной стороны), 50–220 г/м² (с двух сторон), A6R – A3, баннер до 1900 мм
DP-7170: автоподатчик (с двусторонним сканированием за один проход, с ультразвуковым датчиком захвата двойного листа и оптическим датчиком распознавания скрепки), 320 листов при 50–80 г/м², 35–220 г/м² (с одной стороны), 50–220 г/м² (с двух сторон), A6R – A3, баннер до 1900 мм
DT-730(B): лоток для документов
PF-7120: боковая секция: 3000 листов A4, 60–300 г/м²
Дополнительный лоток подачи бумаги PF-7140: 2 × 500 листов, 52–300 г/м², A6R – SRA3
Дополнительный лоток подачи бумаги PF-7150: 2 × 1500 листов, 52–300 г/м², A4, B5, Letter
DF-7100: внутренний финишер на 500 листов A4, 52–300 г/м², A6R – SRA3
Сшивание до 50 листов A4 или 30 листов A3 в 3 местах
Финишер документов DF-7120* + AK-7110: 1000 листов A4, 52–300 г/м², A6R – SRA3, сшивание до 50 листов A4 или 30 листов A3 в 3 местах
Финишер документов DF-7140* + AK-7110: основной лоток: 4000 листов A4, дополнительный лоток: 200 листов A4, 52–300 г/м², A6R – SRA3, сшивание до 65 листов A4 или 30 листов A3 в 3 местах
Финишер документов DF-7150* + AK-7110: основной лоток: 4000 листов A4, дополнительный лоток: 200 листов A4, 52–300 г/м², A6R – SRA3, сшивание до 100 листов A4 или 50 листов A3 в 3 местах
AK-7110: соединительный блок для DF-7120, DF-7140 и DF-7150, 100 листов, 52–300 г/м², A6R – SRA3
* Соединительный блок AK-7110 необходим для установки финишера **RH-7C/RH-7D:** дырокол для DF-7120, DF-7140 и DF-7150 на 2/4 отверстия/шведский тип, 52–300 г/м², A5R – A3
MT-730(B): сортировщик почтовых ящиков для DF-7140
7 лотков × 100 листов A4, 50 листов A3/B4, 60–163 г/м²
BF-730: брошюровщик для DF-7140. Изготовление буклетов до 64 страниц (16 листов). Поперечная фальцовка, фальцовка без сшивания, фальцовка втрое
BF-9100: брошюровщик для DF-7150. Изготовление буклетов до 80 страниц (20 листов). Поперечная фальцовка, фальцовка без сшивания, фальцовка втрое
JS-7100: внутренний разделитель заданий на 100 листов, 52–300 г/м², A6R – SRA3
JS-7110: внутренний лоток со сдвигом на 250 листов, 52–300 г/м², A6R – SRA3
RH-7120: внутренний дырокол для внутреннего финишера DF-7100
Banner Guide 10: направляющая для подачи бумаги для баннеров, 10 листов
HD-15: жесткий диск ёмкостью 320 ГБ
HD-16: жесткий диск ёмкостью 1 ТБ
NK-7120: цифровая клавиатура
Держатель для клавиатуры Keyboard Holder 10
UG-33 AC: поддержка ThinPrint
UG-34 AC: эмуляция (IBM Proprinter/EPSON LQ-850/LinePrinter)
Устройство для чтения карт USB IC Card Reader + комплект для аутентификации карт Card Authentication Kit (B) AC
IB-38: интерфейс Wi-Fi (USB: 2,4 ГГц)
IB-50: плата GB-Ethernet 10BaseT/100BaseTX/1000BaseT
IB-51: интерфейс беспроводной ПВС (802.11b/g/n)
PLATEN COVER TYPE(E): крышка для защиты стекла сканера, тип (E)
CB-7200W: деревянная тумба с отсеком для хранения документов
CB-7210M: металлическая тумба с отсеком для хранения документов

Высокопрочные компоненты TASKalfa 4054ci гарантируют эффективную и надежную работу в соответствии с высокими нагрузками и жесткими требованиями офисной среды. TASKalfa 4054ci обеспечивает оптимальную производительность и максимальную гибкость при минимальном воздействии на окружающую среду.



KYOCERA Document Solutions Russia
г. Москва, ул. Щепкина, д. 51/4, стр. 2
Тел. +7 (495) 741-00-04

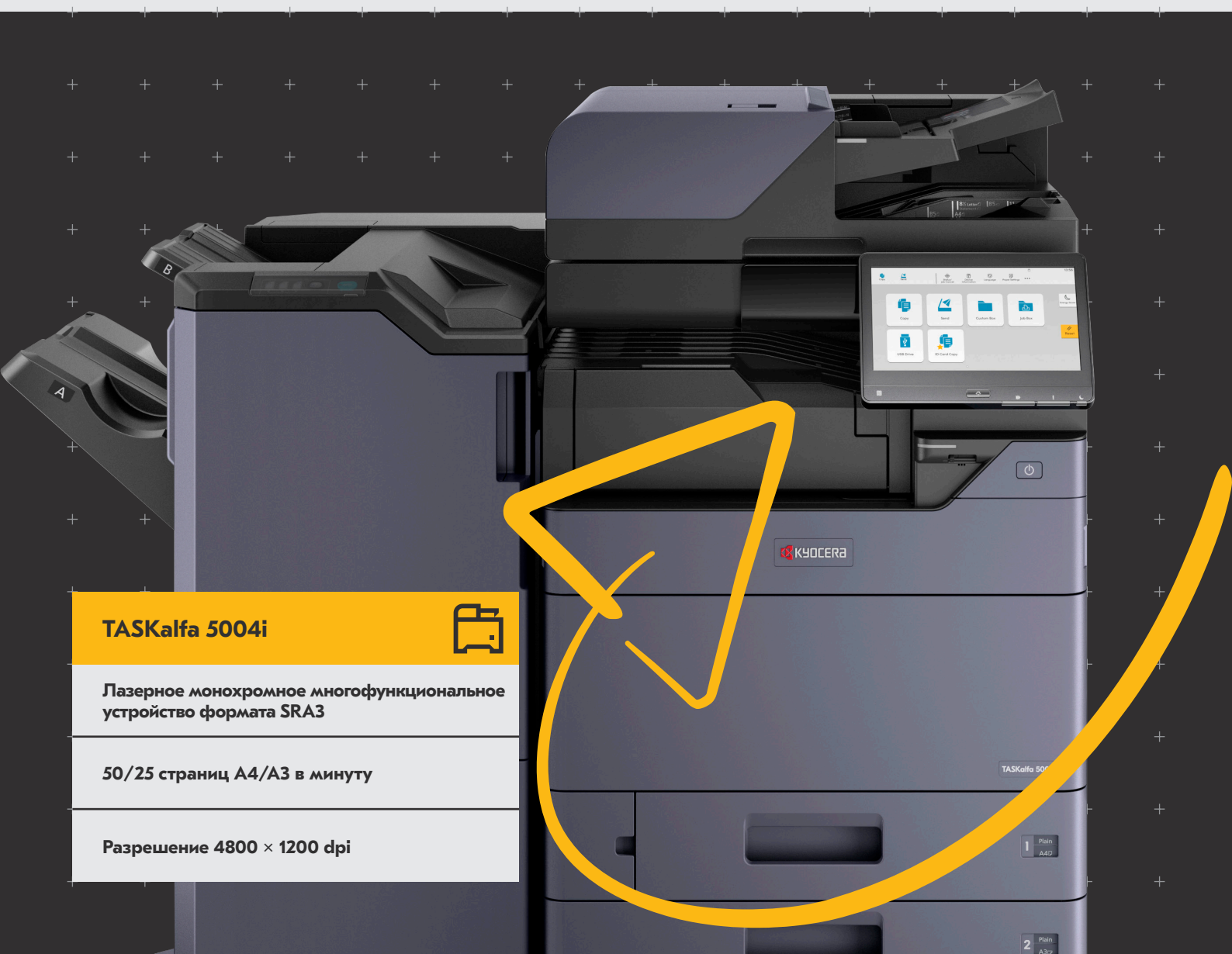


kyoceradocumentsolutions.ru

Компания Kyocera Document Solutions не гарантирует отсутствия ошибок в приведенных технических характеристиках. Технические характеристики могут быть изменены без предварительного уведомления. Информация верна на момент сдачи материала в печать. Все прочие наименования торговых марок и продуктов могут быть зарегистрированными товарными знаками или товарными знаками, принадлежащими соответствующим владельцам, что признается в настоящем документе.

Интеллект и инновации для эффективного управления умными рабочими местами

TASKalfa 5004i предоставляет поистине уникальные возможности благодаря встроенным функциям искусственного интеллекта, высочайшему уровню надежности и безопасности. Независимо от сферы применения и размеров бизнеса вы сможете воспользоваться преимуществами превосходного качества печати, высокой скорости сканирования и интуитивно понятного пользовательского интерфейса.



TASKalfa 5004i



Лазерное монохромное многофункциональное устройство формата SRA3

50/25 страниц А4/А3 в минуту

Разрешение 4800 × 1200 dpi

Все необходимое для эффективной работы умных рабочих мест

TASKalfa 5054ci предоставляет доступ к непревзойденной надежности, встроенным функциям искусственного интеллекта и высокому уровню безопасности, что делает его поистине уникальным решением для изменчивых потребностей бизнеса любого масштаба.



TASKalfa 5054ci



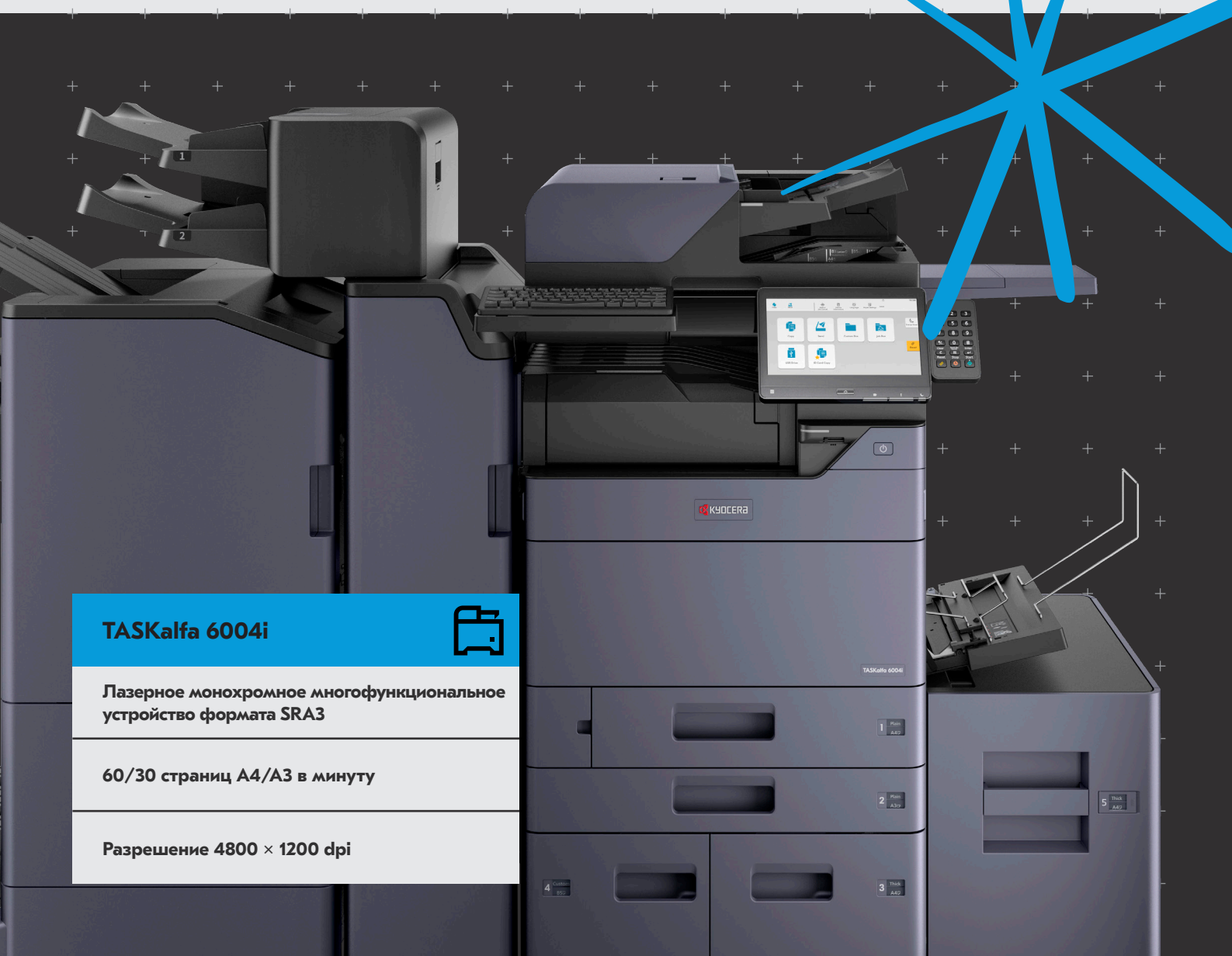
**Цветное многофункциональное
устройство формата SRA3**

**50/50 страниц A4 в минуту
(цветная/монохромная печать)**

Разрешение 4800 × 1200 dpi

Инновационные технологии и уникальный пользовательский опыт для бизнеса

TASKalfa 6004i отличается высокой скоростью сканирования, великолепной поддержкой работы с бумагой и расширенными возможностями послепечатной обработки документов благодаря вкладочному устройству и Z-фальцеванию. Устройство оснащено функциями безопасности для обеспечения надежной защиты ценной коммерческой информации.



TASKalfa 6004i



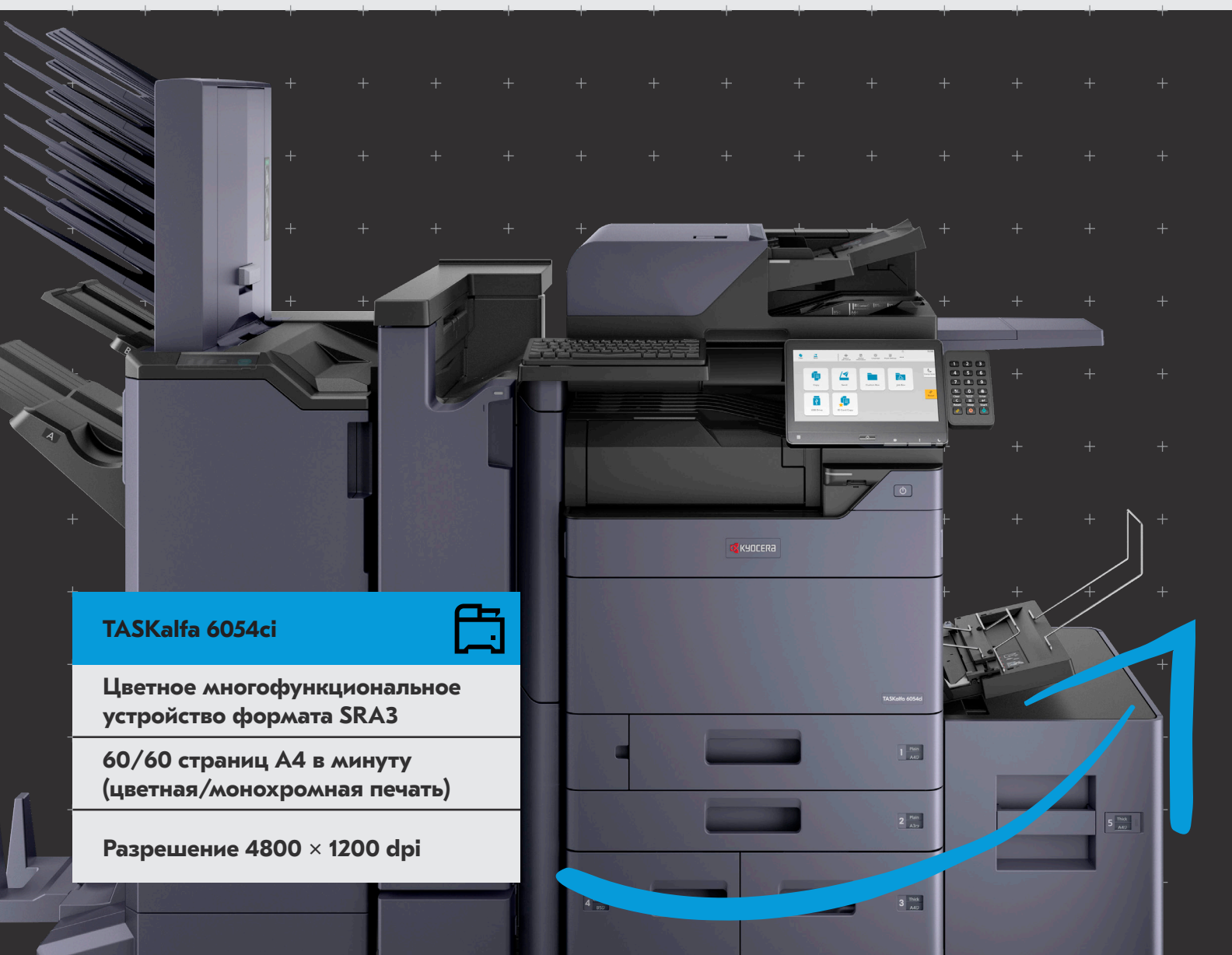
Лазерное монохромное многофункциональное устройство формата SRA3

60/30 страниц A4/A3 в минуту

Разрешение 4800 × 1200 dpi

Инновационные технологии и уникальный пользовательский опыт для бизнеса

TASKalfa 6054ci надежно повышает производительность бизнеса благодаря улучшенным функциям безопасности, высокой скорости сканирования, великолепной поддержке работы с бумагой и расширенным возможностям послепечатной обработки документов с использованием вкладочного устройства и Z-фальцевания.



TASKalfa 6054ci



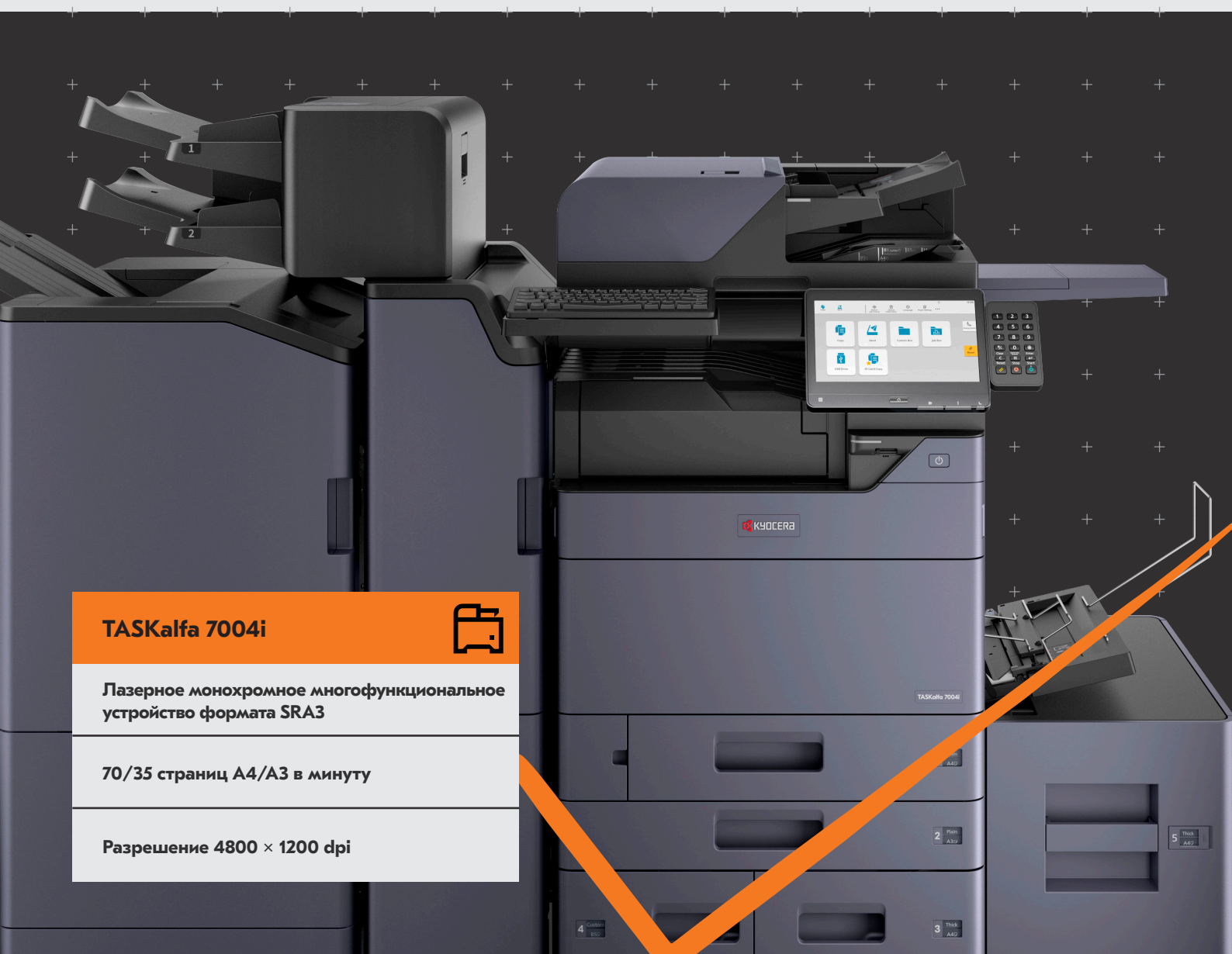
**Цветное многофункциональное
устройство формата SRA3**

**60/60 страниц A4 в минуту
(цветная/монохромная печать)**

Разрешение 4800 × 1200 dpi

Разработано для надежного развития бизнеса и адаптировано к изменяющимся условиям

TASKalfa 7004i обеспечивает исключительный спектр возможностей высокоскоростного сканирования и профессиональной послепечатной обработки и впечатляет стабильной, высококачественной черно-белой печатью и улучшенными средствами защиты.

**TASKalfa 7004i**

Лазерное монохромное многофункциональное устройство формата SRA3

70/35 страниц A4/A3 в минуту

Разрешение 4800 × 1200 dpi

Технические характеристики

ОБЩАЯ ИНФОРМАЦИЯ

Лазерное монохромное многофункциональное устройство KYOCERA TASKalfa на платформе MyPAS™

Панель управления: сенсорный полноцветный дисплей с диагональю 256,5 мм (10,1 дюйма), динамики для уведомления, монтаж с возможностью вращения на 15–90°

Скорость печати: до 70 страниц А4 и до 35 страниц А3 в минуту, скорость двусторонней печати/копирования: 70 страниц А4 в минуту

Разрешение: эквивалент 4800 × 1200 dpi (печать) 600 × 600 dpi (сканирование/копирование)

Время разогрева: не более 17 сек.

Время выхода первого отпечатка: не более 3,7 сек. при монохромной печати

Время выхода первой копии: не более 4,1 сек. при монохромной печати (при использовании автоподатчика), не более 3,4 сек. при монохромной печати (при использовании стекла экспонирования)

Центральный процессор: ARM A53 (четырёхядерный), 1,6 ГГц

Память: 4 ГБ + твердотельный накопитель ёмкостью 64 ГБ, опциональный жесткий диск ёмкостью 320 ГБ или 1 ТБ

Стандартные интерфейсы: USB 3.0 (высокоскоростной Super-Speed USB), 4 порта USB-хоста, Gigabit Ethernet (поддержка 10BaseT/100BaseTX/1000BaseT, IPv6, IPv4, IPsec, 802.3az), дополнительный Wi-Fi (IEEE 802.11a/b/g/n/ac), 2 слота eKUIO для дополнительного внутреннего сервера печати или дополнительной системы факсимильной связи, слот для дополнительной беспроводной ЛВС, слот для дополнительной SD-карты, NFC-метка

Размеры (Ш × Г × В): 602 × 665 × 790 мм

Масса: около 83 кг (основной блок)

Источники питания: 220–240 В перем. тока, 50/60 Гц

Потребляемая мощность: режим печати: 850 Вт; режим копирования: 850 Вт; режим готовности: 40 Вт; режим низкого энергопотребления: 35 Вт; спящий режим: 0,5 Вт

Шум (уровень звукового давления согласно ISO 7779, измерение на расстоянии 1 м)

Режим копирования/печати цветного изображения: 54,8 дБ(A) L_{pa}

Режим ожидания: 31,6 дБ(A) L_{pa}

Стандарты безопасности: TÜV/GS, CE. Устройство изготовлено в соответствии с требованиями стандарта качества ISO 9001 и экологического стандарта ISO 14001.

РАБОТА С БУМАГОЙ

Показатели вместимости рассчитаны исходя из максимальной толщины листа бумаги 0,11 мм. Используйте бумагу, рекомендованную компанией Kyocera, при нормальных условиях окружающей среды.

Вместимость системы подачи: универсальный лоток: 150 листов, 52–300 г/м² (баннер 136–163 г/м²), A6R – SRA3 (320 × 450 мм), баннер макс. 304,8 × 1220 мм, стандартная универсальная кассета для бумаги: 2 × 500 листов 52–300 г/м², верхняя кассета: от A6R до A4R, нижняя кассета: от A6R до SRA3, макс. вместимость системы подачи с опциями: 7150 листов А4

Двусторонняя печать: стандартно поддерживает печать на бумаге плотностью 60–256 г/м² в формате от SRA3 до A6R

Вместимость системы вывода: 500 листов лицевой стороной вниз, макс. 5000 листов

ФУНКЦИИ ПЕЧАТИ

Язык контроллера: PRESCRIBE

Эмуляция: PCL6 (PCL5c/PCL-XL), KPDL3 (совместимо с PostScript 3), печать файлов PDF, XPS и OpenXPS

Операционные системы: все актуальные версии ОС Windows, Chrome OS, MAC OS X версии 10.9 или более поздних, Unix, Linux, а также другие операционные системы по запросу

Шрифты/штрихкоды: 93 контурных шрифта PCL, 136 шрифтов KPDL3, 4 шрифта Calibri, 4 шрифта Cambria, 1 растровый шрифт, 45 типов одномерных штрихкодов, 1 тип двумерных штрихкодов PDF417

Возможности печати: прямая печать файлов PDF 2.0 с шифрованием, печать по сетевому протоколу печати (IPP), печать электронной почты, печать через сетевые службы на устройствах (WSD), безопасная печать через SSL, IPsec, SNMPv3, быстрое

копирование, функция Proof and Hold (возможность выводить на печать черновую копию документа для проверки перед печатью полного объема), конфиденциальная печать, функции сохранения заданий и управления заданиями, сверхвысокое разрешение

Поддержка мобильной печати: AirPrint, Mopria, NFC, Direct Wi-Fi (дополнительно), MyPanel и мобильное приложение для печати KYOCERA Mobile Print для iOS и Android, облачная печать

ФУНКЦИИ КОПИРОВАНИЯ

Макс. размер оригинала: A3/Ledger

Непрерывное копирование: 1–9999

Диапазон масштабирования: 25–400 % с шагом 1 %

Заданные коэффициенты масштабирования: 5 операций уменьшения/5 операций увеличения

Режим экспонирования: вручную: 17 шагов

Настройки изображения: текст + фото, текст, фото, диаграмма/карта

Особые возможности: однократное сканирование с тиражированием при печати (scan-опсе-ору-mapu), электронная сортировка, 2 в 1, 4 в 1, повторное копирование изображения, нумерация страниц, режим обложки, копирование буклета, прерывание копирования, наложение бланка, сдвиг поля, автоматическая смена кассет, пропуск пустой страницы, копирование идентификационных документов

ФУНКЦИИ СКАНИРОВАНИЯ

Функциональные возможности: сканирование с отправкой по электронной почте, сканирование с отправкой на FTP, сканирование с отправкой по протоколу SMB 3.0, сканирование с отправкой через USB-хост, сканирование с отправкой в облачное хранилище, сетевое TWAIN-сканирование, WSD-сканирование (с использованием драйвера WIA, сетевое), DFS-сканирование, DSM-сканирование, удаление рукописного текста и выделение

Скорость сканирования: 274 изображения в минуту (300 dpi, А4, с двух сторон, с DP-7160/7170)

Разрешение сканирования: 600, 400, 300, 200 dpi, глубина цвета – 256 оттенков серого (1200 dpi – только для сетевого сканирования с использованием драйверов TWAIN и WIA)

Макс. размер сканирования: A3/Ledger

Распознавание оригинала: текст, фото, текст + фото, слабопечатанный текст/тонкие линии, оптимизация для оптического распознавания символов

Типы файлов: TIFF, PDF, PDF/A, JPEG, Open XPS, зашифрованный PDF, PDF с высокой степенью сжатия, PDF/A-1a/b, PDF/A-2a/b/u, PDF с возможностью поиска (дополнительно), файлы MS Office (дополнительно)

ФУНКЦИИ ФАКСИМИЛЬНОЙ СВЯЗИ (ДОПОЛНИТЕЛЬНО)

Совместимость: ITU-T Super G3

Скорость модема: макс. 33,6 кбит/с

Время передачи: менее 3 сек. (IBIG)

Скорость сканирования: не более 2,0 сек.

Макс. размер оригинала: A3/Ledger, баннер: 1600 мм

Метод сжатия: JBIG, MMR, MR, MH

Особые возможности: сетевая факсимильная передача, передача с поворотом, прием с поворотом, прием и передача с шифрованием, прием двусторонних документов, прием с загрузкой в память, почтовый ящик, удаленная диагностика, прием и передача по запросу, вещание, дополнительная интернет-факс, двунаправленная работа с установленной системой Fax System 12

РАСХОДНЫЕ МАТЕРИАЛЫ

Средний расход тонера в непрерывном режиме при заполнении страницы А4 на 6 %

Комплект тонера TK-6345K: сверхтонкий черный тонер на 40 000 страниц А4

Скобы: SH-10: 5000 × 3 скобы для BF-730, DF-7120, BF-9100; SH-12: 5000 × 3 скобы для DF-7140; SH-14: 5000 × 5 скобы для DF-7150

WT-8500: емкость для отработанных тонера на 70 000 листов

ОПЦИИ

Система Fax System 12

Комплект интернет-факса Internet Fax Kit (A) AC

Комплект для расширения функциональных возможностей сканирования для Scan Extension Kit (A) AC: сканирование PDF-файлов с возможностью поиска (встроенная система оптического распознавания символов), конвертация в PDF или MS Office (docx, xlsx, pptx)

DP-7150: автоподатчик (реверсивный), 140 листов, 35–160 г/м² (с одной стороны), 50–120 г/м² (с двух сторон), A6R – А3, баннер до 1900 мм

DP-7160: автоподатчик (с двусторонним сканированием за один проход), 320 листов при 50–80 г/м², 35–220 г/м² (с одной стороны), 50–220 г/м² (с двух сторон), A6R – А3, баннер до 1900 мм

DP-7170: автоподатчик (с двусторонним сканированием за один проход, с ультразвуковым датчиком захвата двойного листа и оптическим датчиком распознавания скрепки), 320 листов при 50–80 г/м², 35–220 г/м² (с одной стороны), 50–220 г/м² (с двух сторон), A6R – А3, баннер до 1900 мм

DT-730(B): лоток для документов

PF-7120: боковая секция: 3000 листов А4, 60–300 г/м²

Дополнительный лоток подачи бумаги PF-7140: 2 × 500 листов, 52–300 г/м², A6R – SRA3

Дополнительный лоток подачи бумаги PF-7150: 2 × 1500 листов, 52–300 г/м², А4, B5, Letter

Финишер документов DF-7120* + АК-7110: 1000 листов А4, 52–300 г/м², A6R – SRA3, сшивание до 50 листов А4 или 30 листов А3 в 3 местах

Финишер документов DF-7140* + АК-7110: основной лоток: 4000 листов А4, дополнительный лоток: 200 листов А4, 52–300 г/м², A6R – SRA3, сшивание до 65 листов А4 или 30 листов А3 в 3 местах

Финишер документов DF-7150* + АК-7110: основной лоток: 4000 листов А4, дополнительный лоток: 200 листов А4, 52–300 г/м², A6R – SRA3, сшивание до 100 листов А4 или 50 листов А3 в 3 местах

АК-7110: соединительный блок для DF-7120, DF-7140 и DF-7150, 100 листов, 52–300 г/м², A6R – SRA3

* Соединительный блок AK-7110 необходим для установки финишера

ZF-7100: Z-фальцовщик, фальцовка в два сгиба, внутренняя и наружная фальцовка в три сгиба

IS-7100: вкладочное устройство, вставка обложки и подложки, 52–300 г/м², A6R – SRA3

АК-7120: соединительный блок для устройства Z-фальцовщика

PH-7C/PH-7D: дырокол для DF-7120, DF-7140 и DF-7150, 2/4 отверстия/шведский тип, 52–300 г/м², A5R – А3

MT-730(B): сортировщик заданий для DF-7140

7 лотков × 100 листов А4, 50 листов А3/В4, 60–163 г/м²

BF-730: брошюровщик для DF-7140. Изготовление буклетов до 64 страниц (16 листов). Поперечная фальцовка, фальцовка без сшивания, фальцовка втрое

BF-9100: брошюровщик для DF-7150. Изготовление буклетов до 80 страниц (20 листов). Поперечная фальцовка, фальцовка без сшивания, фальцовка втрое

JS-7100: внутренний разделитель заданий на 100 листов, 52–300 г/м², A6R – SRA3

JS-7110: внутренний лоток со сдвигом на 250 листов, 52–300 г/м², A6R – SRA3

Banner Guide 10: направляющая для подачи бумаги для баннеров, 10 листов

HD-15: жесткий диск ёмкостью 320 ГБ

HD-16: жесткий диск ёмкостью 1 ТБ

NK-7120: цифровая клавиатура

Держатель для клавиатуры Keyboard Holder 10

UG-33 AC: поддержка ThinPrint

UG-34 AC: эмуляция (IBM Proprinter/EPSON LQ-850/LinePrinter)

Устройство для чтения карт USB IC Card Reader + комплект для аутентификации карт Card Authentication Kit (B) AC

IB-38: интерфейс Wi-Fi (USB: 2,4 ГГц)

IB-50: плата GB-Ethernet 10BaseT/100BaseTX/1000BaseT

IB-51: интерфейс беспроводной ЛВС (802.11b/g/n)

PLATEN COVER TYPE(E): крышка для защиты стекла сканера, тип (E)

CB-7200M: деревянная тумба с отсеком для хранения документов

CB-7210M: металлическая тумба с отсеком для хранения документов

Высокопрочные компоненты TASKalfa 7004i гарантируют эффективную и надежную работу в соответствии с высокими нагрузками и жесткими требованиями офисной среды. TASKalfa 7004i обеспечивает оптимальную производительность и максимальную гибкость при минимальном воздействии на окружающую среду.

MyPAS



KYOCERA Document Solutions Russia
г. Москва, ул. Щепкина, д. 51/4, стр. 2
Тел. +7 (495) 741-00-04

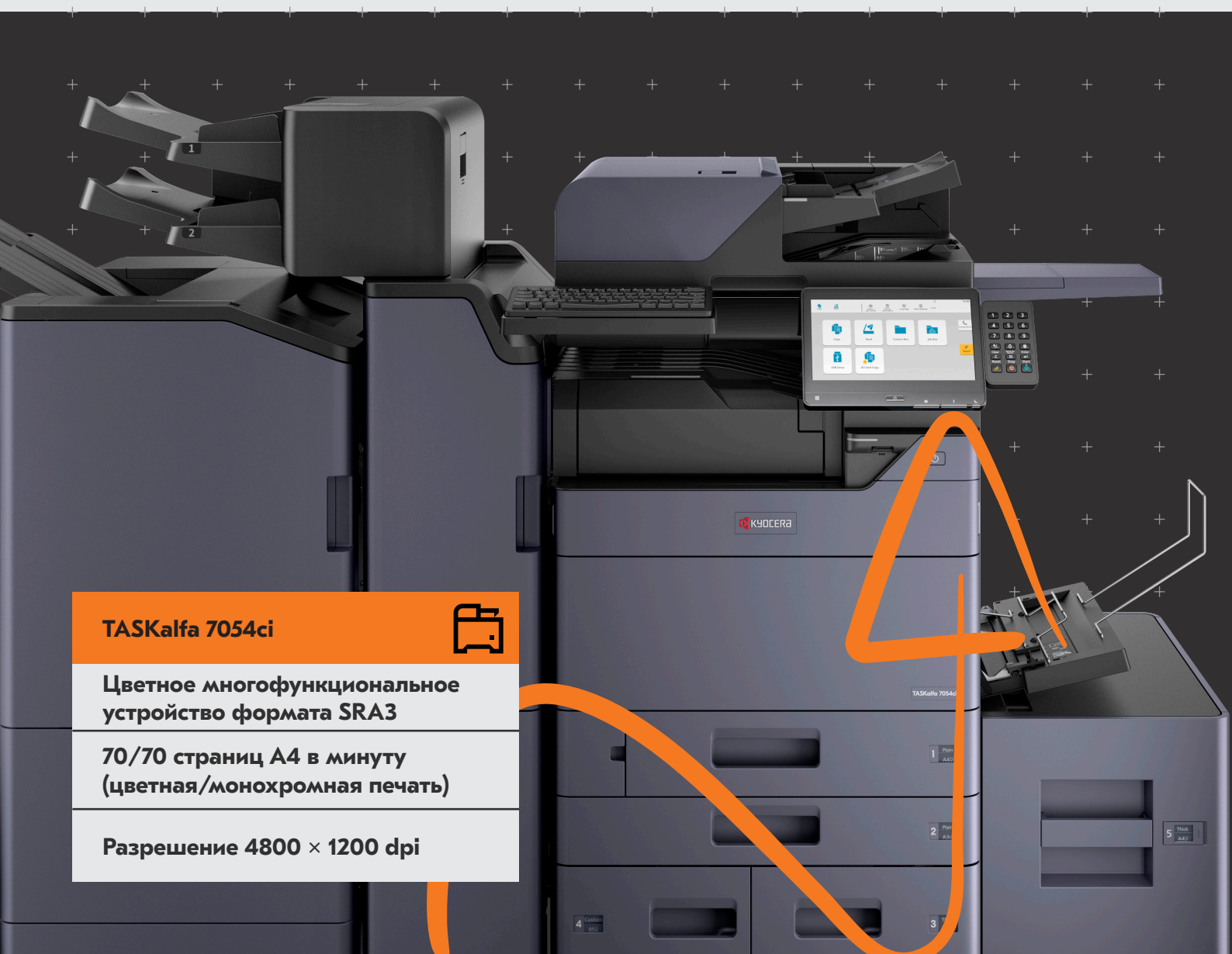


kyoceradocumentsolutions.ru

Компания Kyocera Document Solutions не гарантирует отсутствия ошибок в приведенных технических характеристиках. Технические характеристики могут быть изменены без предварительного уведомления. Информация верна на момент сдачи материала в печать. Все прочие наименования торговых марок и продуктов могут быть зарегистрированными товарными знаками или товарными знаками, принадлежащими соответствующим владельцам, что признается в настоящем документе.

Разработано для безопасного развития бизнеса в постоянно меняющемся бизнес-ландшафте

Благодаря новому тонеру TASKalfa 7054ci обеспечивает идеальную, стабильную и качественную печать изображений в черно-белом или цветном исполнении. Новейшие интеллектуальные функции безопасности устройства позволят сосредоточиться на самом важном и защитят информацию.



TASKalfa 7054ci



**Цветное многофункциональное
устройство формата SRA3**

**70/70 страниц A4 в минуту
(цветная/монохромная печать)**

Разрешение 4800 × 1200 dpi

Технические характеристики

ОБЩАЯ ИНФОРМАЦИЯ

Лазерное цветное многофункциональное устройство KYOCERA TASKalfa на платформе HyPAS™

Панель управления: сенсорный полноцветный дисплей с диагональю 236,5 мм (10,1 дюйма), динамик для уведомления, монтаж с возможностью вращения на 15–90°

Скорость печати: до 70 страниц А4 и до 35 страниц А3 в минуту, скорость двусторонней печати/копирования: 70 страниц А4 в минуту

Разрешение: эквивалент 4800 × 1200 dpi (печать) 600 × 600 dpi (сканирование/копирование)

Время разогрева: не более 26 сек.

Время выхода первого отпечатка: не более 3,7 сек. при монохромной и 5,0 сек. при цветной печати

Время выхода первой копии: не более 4,1 сек. при монохромной и 6,2 сек. при цветной печати (при использовании автоподатчика), не более 3,4 сек. при монохромной и 4,4 сек. при цветной печати (при использовании стекла экспонирования)

Центральный процессор: ARM A53 (четырёхъядерный), 1,6 ГГц

Память: 4 ГБ + твердотельный накопитель ёмкостью 64 ГБ, опциональный жесткий диск ёмкостью 320 ГБ или 1 ТБ

Стандартные интерфейсы: USB 3.0 (высокоскоростной Super-Speed USB), 4 порта USB-хоста, Gigabit Ethernet (поддержка 10BaseT/100BaseT/1000BaseT, IPv6, IPv4, IPsec, 802.3az)

Дополнительный Wi-Fi: (IEEE 802.11a/b/g/n/ac), 2 слота eUUIO для дополнительного внутреннего сервера печати или дополнительной системы факсимильной связи, слот для дополнительной беспроводной ПВС, слот для дополнительной SD-карты, NFC-метка

Размеры (Ш × Г × В): 602 × 665 × 790 мм

Масса: около 95 кг (основной блок)

Источники питания: 220–240 В перемен. тока, 50/60 Гц

Потребляемая мощность: режим печати: 1140 Вт; режим копирования: 1140 Вт; режим готовности: 45 Вт; режим низкого энергопотребления: 40 Вт; спящий режим: 0,5 Вт

Шум (уровень звукового давления согласно ISO 7779, измерение на расстоянии 1 м):

Режим копирования/печати цветного изображения: 54,3 дБ(A) L_{ра}
Режим ожидания: 31,7 дБ(A) L_{ра}

Стандарты безопасности: TÜV/GS, CE. Устройство изготовлено в соответствии с требованиями стандарта качества ISO 9001 и экологического стандарта ISO 14001.

РАБОТА С БУМАГОЙ

Показатели вместимости рассчитаны исходя из максимальной толщины листа бумаги 0,11 мм. Используйте бумагу, рекомендованную компанией Kyocera, при нормальных условиях окружающей среды.

Вместимость системы подачи: универсальный лоток: 150 листов, 52–300 г/м² (баннер 136–163 г/м²), A6R – SRA3 (320 × 450 мм), баннер макс. 304,8 × 1220 мм, стандартная универсальная кассета для бумаги: 2 × 500 листов 52–300 г/м², верхняя кассета: от A6R до A4R, нижняя кассета: от A6R до SRA3, макс. вместимость системы подачи с опциями: 7150 листов А4

Двусторонняя печать: стандартно поддерживает печать на бумаге плотностью 60–256 г/м² в формате от SRA3 до A6R

Вместимость системы вывода: 500 листов лицевой стороной вниз, макс. 5000 листов

ФУНКЦИИ ПЕЧАТИ

Лазер контроллера: PRESCRIBE

Эмуляция: PCL6 (PCL5c/PCL-XL), KPDL3 (совместимо с PostScript 3), прямая печать файлов PDF, прямая печать файлов XPS и OpenXPS

Операционные системы: все актуальные версии ОС Windows, MAC OS X версии 10.9 или более поздних, Unix, Linux, а также другие операционные системы по запросу

Шрифты/аттрибуты: 93 контурных шрифта PCL, 136 шрифтов KPDL3, 4 шрифта Calibri, 4 шрифта Cambria, 1 растровый шрифт, 45 типов одномерных штрихкодов, 1 тип двумерных штрихкодов PDF417

Возможности печати: прямая печать файлов PDF 2.0 с шифрованием, печать по сетевому протоколу печати (IPP), печать электронной почты, печать через сетевые службы на устройствах (WSD), безопасная печать через SSL, IPsec, SNMPv3, быстрое копирование, функция Proof and Hold (возможность выводить на печать черновую копию документа для проверки перед печатью полного объема), конфиденциальная

печать, функции сохранения заданий и управления заданиями, сверхвысокое разрешение

Поддержка мобильной печати: AirPrint, Mopria, NFC, Direct Wi-Fi (дополнительно), MyPanel и мобильное приложение для печати KYOCERA Mobile Print для iOS и Android, облачная печать

ФУНКЦИИ КОПИРОВАНИЯ

Макс. размер оригинала: A3/Ledger

Непрерывное копирование: 1–9999

Диапазон масштабирования: 25–400 % с шагом 1 %

Заданные коэффициенты масштабирования: 5 операций уменьшения/5 операций увеличения

Режим экспонирования: вручную: 17 шагов

Настройки изображения: текст + фото, текст, фото, диаграмма/карта

Особые возможности: однократное сканирование с тиражированием при печати (scan-ops-scan), электронная сортировка, 2 в 1, 4 в 1, повторное копирование изображения, нумерация страниц, режим обложки, копирование буклета, прерывание копирования, наложение бланка, сдвиг поля, автоматическая смена кассет, пропуск пустой страницы, копирование идентификационных документов

ФУНКЦИИ СКАНИРОВАНИЯ

Функциональные возможности: сканирование с отправкой по электронной почте, сканирование с отправкой на FTP, сканирование с отправкой по протоколу SMB 3.0, сканирование с отправкой через USB-хост, сканирование с отправкой в облачное хранилище, сетевое TWIN-сканирование, WSD-сканирование (с использованием драйвера WIA, сетевое), DFS-сканирование, DSM-сканирование, удаление рукописного текста и выделение

Скорость сканирования: 274 изображения в минуту (300 dpi, А4, с двух сторон, с DP-7160/7170)

Разрешение сканирования: 600, 400, 300, 200 dpi, глубина цвета – 256 оттенков серого (1200 dpi – только для сетевого сканирования с использованием драйвера TWIN и WIA)

Макс. размер сканирования: A3/Ledger

Распознавание оригинала: текст, фото, текст + фото, слабоопечатанный текст/тонкие линии, оптимизация для оптического распознавания символов

Типы файлов: TIFF, PDF, PDF/A, JPEG, Open XPS, зашифрованный PDF, PDF с высокой степенью сжатия, PDF/A-1a/b, PDF/A-2a/b/у, PDF с возможностью поиска (дополнительно), файлы MS Office (дополнительно)

ФУНКЦИИ ФАКСИМИЛЬНОЙ СВЯЗИ (ДОПОЛНИТЕЛЬНО)

Совместимость: ITU-T Super G3

Скорость модема: макс. 33,6 кбит/с

Время передачи: менее 3 сек. (IBIG)

Скорость сканирования: не более 2,0 сек.

Макс. размер оригинала: A3/Ledger, баннер: 1600 мм

Метод сканирования: IBIG, MMR, MR, MH

Особые возможности: сетевая факсимильная передача, передача с поворотом, прием с поворотом, прием и передача с шифрованием, прием двусторонних документов, прием с загрузкой в память, почтовый ящик, удаленная диагностика, прием и передача по запросу, вещание, дополнительный интернет-факс, двунаправленная работа с установленной системой Fax System 12

РАСХОДНЫЕ МАТЕРИАЛЫ

Средний расход тонера в непрерывном режиме при заполнении страницы А4 на 5 %

Комплект тонера TK-8555K: сверхтонкий черный тонер на 40 000 страниц А4

Комплекты тонеров TK-8555C, TK-8555M, TK-8555Y: сверхтонкий голубой, пурпурный, желтый тонер на 24 000 страниц А4

Скобы: SH-10: 5000 × 3 скобы для BF-730, DF-7120, BF-9100; SH-12: 5000 × 3 скобы для DF-7140; SH-14: 5000 × 5 скобы для DF-7150

WT-8500: емкость для отработанного тонера на 40 000 листов (при заполнении страницы 5 % и соотношении ч/б и цвета 7:3)

ОПЦИИ

Система Fax System 12
Комплект интернет-факса Internet Fax Kit (A) AC

Комплект для расширения функциональных возможностей сканирования Scan Extension Kit (A) AC: сканирование PDF-файлов с возможностью поиска (встроенная система оптического распознавания символов), конвертация в PDF или MS Office (docx, xlsx, prfx)

Система печати Printing System 17: контроллер Fiery

Комплект подключения системы печати 15B: интерфейсная плата для Fiery

DP-7150: автоподатчик (реверсивный), 140 листов, 35–160 г/м² (с одной стороны), 50–120 г/м² (с двух сторон), A6R – А3, баннер до 1900 мм

DP-7160: автоподатчик (с двусторонним сканированием за один проход), 320 листов при 50–80 г/м², 35–220 г/м² (с одной стороны), 50–220 г/м² (с двух сторон), A6R – А3, баннер до 1900 мм

DP-7170: автоподатчик (с двусторонним сканированием за один проход, с ультразвуковым датчиком захвата двойного листа и оптическим датчиком распознавания скрепки), 320 листов при 50–80 г/м², 35–220 г/м² (с одной стороны), 50–220 г/м² (с двух сторон), A6R – А3, баннер до 1900 мм

DT-730(B): лоток для документов

PF-7120: боковая сепция: 3000 листов А4, 60–300 г/м²

Дополнительный лоток подачи бумаги PF-7140: 2 × 500 листов, 52–300 г/м², A6R – SRA3

Дополнительный лоток подачи бумаги PF-7150: 2 × 1500 листов, 52–300 г/м², А4, B5, Letter

Финишер документов DF-7120* + АК-7110: 1000 листов А4, 52–300 г/м², A6R – SRA3, сшивание до 50 листов А4 или 30 листов А3 в 3 местах

Финишер документов DF-7140* + АК-7110: основной лоток: 4000 листов А4, дополнительный лоток: 200 листов А4, 52–300 г/м², A6R – SRA3, сшивание до 100 листов А4 или 50 листов А3 в 3 местах

АК-7110: соединительный блок для DF-7120, DF-7140 и DF-7150, 100 листов, 52–300 г/м², A6R – SRA3

* Соединительный блок АК-7110 необходим для установки финишера

ZF-7100: Z-фальцовщик, фальцовка в двагиба, внутренняя и наружная фальцовка в тригиба

IS-7100: вкладочное устройство, вставка обложки и подложки, 52–300 г/м², A6R – SRA3

АК-7120: соединительный блок для устройства Z-фальцования

PH-7C/PH-7D: дырокол для DF-7120, DF-7140 и DF-7150, 2/4 отверстия/шведский тип, 52–300 г/м², ASR – А3

MT-730(B): сортировщик заданий для DF-7140

7 лотков × 100 листов А4, 50 листов А3/В4, 60–163 г/м²

BF-730: брошюровщик для DF-7140. Изготовление буклетов до 64 страниц (16 листов). Поперечная фальцовка, фальцовка без сшивания, фальцовка втрое

BF-9100: брошюровщик для DF-7150. Изготовление буклетов до 80 страниц (20 листов). Поперечная фальцовка, фальцовка без сшивания, фальцовка втрое

IS-7100: внутренний разделитель заданий на 100 листов, 52–300 г/м², A6R – SRA3

IS-7110: внутренний лоток со сдвигом на 250 листов, 52–300 г/м², A6R – SRA3

Banner Guide 10: направляющая для подачи бумаги для баннеров, 10 листов

HD-15: жесткий диск ёмкостью 320 ГБ

HD-16: жесткий диск ёмкостью 1 ТБ

NK-7120: цифровая клавиатура

Держатель для клавиатуры Keyboard Holder 10

UG-33 AC: поддержка ThinPrint

UG-34 AC: эмуляция (IBM ProPrinter/EPSON LQ-850/LinePrinter)

Устройство для чтения карт USB IC Card Reader + комплект для аутентификации карт Card Authentication Kit (B) AC

IB-38: интерфейс Wi-Fi (USB; 2,4 ГГц)

IB-50: плата GB-Ethernet 10BaseT/100BaseT/1000BaseT

IB-51: интерфейс беспроводной ПВС (802.11b/g/n)

PLATEN COVER TYPE(E): крышка для защиты стекла сканера, тип (E)

CB-7200W: деревянная тумба с отсеком для хранения документов

CB-7210M: металлическая тумба с отсеком для хранения документов

Высокопрочные компоненты TASKalfa 7054ci гарантируют эффективную и надежную работу в соответствии с высокими нагрузками и жесткими требованиями офисной среды. TASKalfa 7054ci обеспечивает оптимальную производительность и максимальную гибкость при минимальном воздействии на окружающую среду.



KYOCERA Document Solutions Russia
г. Москва, ул. Щепкина, д. 51/4, стр. 2
Тел. +7 (495) 741-00-04



kyoceradocumentsolutions.ru

Компания Kyocera Document Solutions не гарантирует отсутствия ошибок в приведенных технических характеристиках. Технические характеристики могут быть изменены без предварительного уведомления. Информация верна на момент сдачи материала в печать. Все прочие наименования торговых марок и продуктов могут быть зарегистрированными товарными знаками или товарными знаками, принадлежащими соответствующим владельцам, что признается в настоящем документе.